

RISCALDAMENTO
CLIMATIZZAZIONE
IDRONICA

www.rcinews.it

RCI

LA RIVISTA DEL PROGETTISTA DI IMPIANTI




Qualità dell'aria, un nuovo standard
per **la salubrità degli edifici**

Riqualificazione di un'architettura iconica

Modellare il microclima, la più grande
cascata indoor del mondo

10
NOV2023



 **tecniche nuove** ISSN 2039-4225 • Mensile - anno XLIX

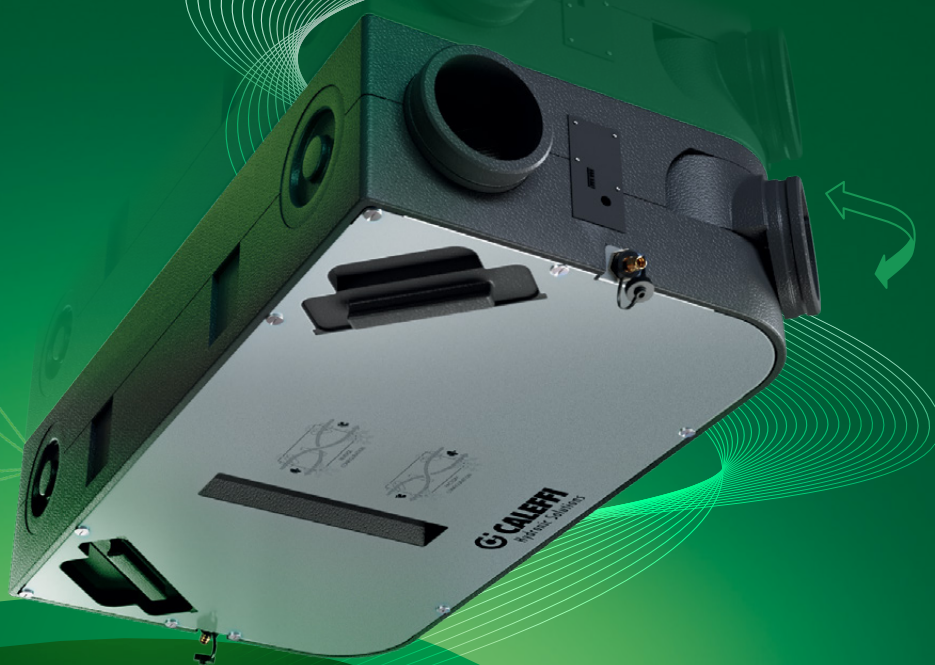
www.caleffi.com

 **CALEFFI**
Hydronic Solutions

**INSTALLAZIONE
UNIVERSALE**
**CONFIGURAZIONE
SENZA LIMITI**

PER
**IMPIANTI
VMC**

COMFORT SOSTENIBILE



Rinnova l'aria senza spreco di energia.

Scopri l'unità VMC Caleffi serie AIR113: la soluzione sostenibile
ad alta efficienza energetica che garantisce una qualità dell'aria ottimale
con recupero di calore. **GARANTITO CALEFFI.**

VETRINA

LIRA

Piletta Basket Bagno PVD color collection

La Piletta Basket Bagno di Lira, accessorio immancabile nei bagni di design, è disponibile in una ricca varietà di eleganti finiture: satinata, lucide e perlate nelle tinte Chrome, Anthracite, Bronze, English Bronze, Copper, Iron, Nickel, Gold, Gold 24K e White Gold.

La piletta Basket Bagno è installabile su lavabi e bidet con foro



scarico da 45 mm ed è conforme alle normative UNI EN 274. È dotata di tappo chiusura "No Problem": un dispositivo manuale che permette la chiusura con una semplice pressione digitale e l'apertura mediante il sollevamento del tappo dalla particolare conformazione, evitando così fastidiosi

problemi di inceppamento nelle fasi di apertura e chiusura. Inoltre, il tappo può essere facilmente rimosso per favorire le operazioni di pulizia. La Piletta Basket Bagno è disponibile anche nella versione Basket Bagno Bassa, che con un ingombro di soli 60 mm agevola lo scorrimento dei cassetti nei mobili da bagno. La Piletta Basket Bagno, come tutti i prodotti Lira, è realizzata in Italia nello stabilimento di Valduggia, sede dell'azienda.



<https://www.rcinews.it/54810>



RDZ Unità di ventilazione meccanica controllata

Reflair è la nuova unità di ventilazione meccanica controllata con recupero di calore ad alta efficienza di RDZ, progettata per assicurare aria pulita e filtrata all'interno di case e piccoli ambienti del

settore terziario. Rinnovare regolarmente l'aria è essenziale ma l'apertura di porte e finestre provoca diversi svantaggi: compromette il comfort, genera sprechi energetici, favorisce l'ingresso di smog, pollini, insetti e rumori. I sistemi di ventilazione meccanica, invece, estraggono regolarmente l'aria viziata recuperandone il calore che viene ceduto all'aria nuova prelevata dall'esterno. Reflair è progettata per l'installazione orizzontale nel controsoffitto o verticale a parete. Il telaio, realizzato in polipropilene espanso e acciaio, rende l'unità leggera, compatta, maneggevole e molto ben isolata dal punto di vista termico. La macchina è caratterizzata da connessioni orientabili e ventilatori girevoli,

che semplificano l'installazione e in particolare i collegamenti alla distribuzione. Inoltre, le perdite di carico e i consumi sono costanti qualsiasi sia la configurazione dell'unità.

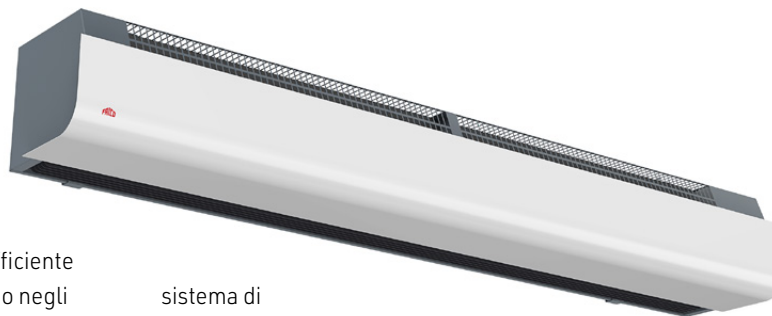
<https://www.rcinews.it/20224>



SYSTEMAIR

Barriere a lama d'aria per celle frigorifere

L'utilizzo di una barriera a lama d'aria Frico è la scelta più efficiente per mantenere la temperatura ideale nelle celle frigorifere o negli ambienti refrigerati: garantisce un ridotto consumo energetico, un livello di protezione igienico sanitario adeguato ai prodotti presenti ed un elevato comfort per gli operatori, oltre che una maggiore sicurezza, in quanto consente piena visibilità durante le operazioni di ingresso e uscita dalla cella ed elimina gli accumuli di ghiaccio a pavimento causati dalla condensa che si forma sulle tende a strisce in PVC. Al fine di ridurre il carico energetico degli impianti e ottenere un'ottima compartimentazione termica Systemair ha sviluppato la gamma di barriere a lama d'aria Frico dedicata a celle e magazzini frigoriferi: grazie alla tecnologia Thermozone, alla motorizzazione EC ed al



sistema di controllo è possibile garantire un flusso d'aria sempre ottimale per il costante mantenimento della catena del freddo, ovvero l'insieme delle azioni intermedie "dal produttore al consumatore" per la filiera alimentare o "dalla fabbrica al paziente" per quella farmaceutica. La gamma

Systemair di barriere a lama d'aria per celle frigorifere è composta da quattro modelli: PAEC2500, PAEC3200, PAECS e ADA Cool, selezionabili a seconda della geometria della cella frigo e delle sue aperture.



<https://www.rcinews.it/32479>